

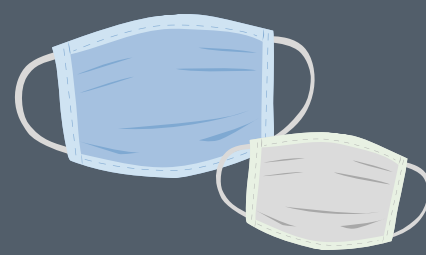
Kan ik op bezoek komen?

- Iedere bewoner kan bezoek ontvangen van zijn of haar knuffelcontact (dit is één persoon die steeds dezelfde blijft) en de vaste bezoeker (wijzigt om de 14 dagen)
- Bezoek is mogelijk op volgende tijdstippen:
 - Maandag: 14.00 - 17.00 uur
 - Dinsdag: 14.00 - 17.00 uur
 - Woensdag: geen bezoek mogelijk
 - Donderdag: 14.00 - 19.00 uur
 - Vrijdag: 14.00 - 17.00 uur
 - Zaterdag: 14.00 - 17.00 uur
 - Zondag: 14.00 - 17.00 uur
- Je komt binnen via de hoofdingang van Ceder aan de Leie.
- Registreer je aan onze onthaaltafel en plaats je strookje in de bus.
- Ga meteen naar de juiste afdeling via de voorste lift. Maximum 2 personen zijn toegelaten in de lift.
- De trappen en de achterste lift kunnen niet gebruikt worden zolang er een cohortafdeling is.
- Neem voor je naar de kamer gaat ontsmettingsmiddel en een doekje mee om nadien alles te ontsmetten. Je kan deze vinden aan de ingang van de afdeling.
- Een digitaal bezoek geniet de voorkeur. Neem hiervoor contact met de afdeling zelf.

Kan de bewoner het WZC verlaten?

- Voorlopig kan de bewoner het woonzorgcentrum niet verlaten voor een familiebezoek.
- Voor een medisch bezoek kan de bewoner wel het woonzorgcentrum verlaten. Zakelijke bezoeken worden zoveel als mogelijk in het WZC geregeld.
- Tijdens een wandeling worden alle voorzorgsmaatregelen (chirurgische mondneusmasker) gerespecteerd. Het niet nakomen kan tot de nodige maatregelen leiden.

Tijdens je bezoek



- Draag steeds een chirurgisch mondneusmasker dat je zelf meebrengt.
- Houd je chirurgisch mondneusmasker aan tijdens je bezoek.
- Het is aangeraden de kamer te verluchten.
- De gemeenschappelijke ruimtes zijn niet toegankelijk.
- Houd tijdens je bezoek steeds voldoende afstand en respecteer alle geldende maatregelen en basisregels.
- Kruis zo weinig mogelijk andere bewoners en bezoekers.
- Na het bezoek, verlaat je onmiddellijk het WZC. Bezoek aan een andere bewoner is niet meer mogelijk.

Na jouw bezoek

- Ontsmet alle oppervlaktes die je aanraakte.
- Verplaats je veilig en op afstand van anderen naar de uitgang.
- Plaats het ontsmettingsmiddel terug en gooi het doekje in de emmer.
- Ontsmet je handen bij het verlaten van het woonzorgcentrum.
- Neem indien nodig de was mee (enkel het knuffelcontact kan de was meenemen).